



АЛМАЗ

светодиодное освещение

ТЭНС
светодиодное освещение

ГЕНЕРАЛЬНЫЙ
ДИСТРИБЬЮТОР ТМ "ТЭНС"
2023-2024

О КОМПАНИИ 5

НИЗКОВОЛЬТНЫЕ СВЕТИЛЬНИКИ

НИЗКОВОЛЬТНЫЕ СВЕТОДИОДНЫЕ СВЕТИЛЬНИКИ LA-5-XX-IP67	8
НИЗКОВОЛЬТНЫЕ СВЕТОДИОДНЫЕ СВЕТИЛЬНИКИ LA-10-XX-IP67	10
НИЗКОВОЛЬТНЫЕ СВЕТОДИОДНЫЕ СВЕТИЛЬНИКИ LA-14-3-XX-IP67	12
НИЗКОВОЛЬТНЫЕ СВЕТОДИОДНЫЕ СВЕТИЛЬНИКИ LA-5-XX-IP54	14
НИЗКОВОЛЬТНЫЕ СВЕТОДИОДНЫЕ СВЕТИЛЬНИКИ LA-7-XX-IP54	16
НИЗКОВОЛЬТНЫЕ СВЕТОДИОДНЫЕ СВЕТИЛЬНИКИ LA-10-XX-IP54	18

О КОМПАНИИ

Компания ООО ПК «ТЭНС», основанная коллективом профессионалов в области оптоэлектроники и инжиниринга, является динамично развивающимся участником светотехнического рынка России и стран СНГ. Используя высокий научный потенциал сотрудников компании и новейшие технологии в производстве, мы делаем нашу продукцию не только качественной, но и более доступной.

Наша компания предлагает своим клиентам широкий ассортимент светодиодных светильников для решения различных задач в освещении.

Каждая серия светильников разрабатывается с учетом следующих требований:

- максимальная экономия электроэнергии;
- высокая механическая прочность и виброустойчивость;
- стабильность световых характеристик;
- максимальная защищенность от попадания пыли и влаги;
- высокая надежность;
- удобство монтажа;
- современный дизайн;
- доступная цена.

Светильники проектируются и изготавливаются на производственном предприятии ООО ПК «ТЭНС» (г. Новочеркасск, Ростовская область) с применением самых современных и надежных комплектующих (LG Innotek, Samsung, Citizen, International Rectifier, и др.)

В светильниках не применяются стандартные электронные изделия сторонних производителей. Все модули и компоненты светильника производятся по уникальным схемам и чертежам ООО ПК «ТЭНС». Подобный подход позволил получить надежные изделия со стабильно высокими светотехническими характеристиками.

На предприятии ООО ПК «ТЭНС» осуществляется полный цикл производства светодиодной продукции, а именно:

- разработка дизайна и схемотехники;
- изготовление корпусов из пластика и металла;
- изготовление электронных модулей;
- сборка и тестирование.

Наша компания имеет высококвалифицированный штат сотрудников, собственное налаженное производство и испытательную лабораторию. Специалисты компании следят за новинками в области светотехники и электроники, систематически проводят обновление существующих моделей и разрабатывают новые.

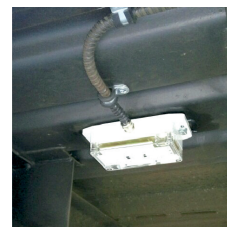
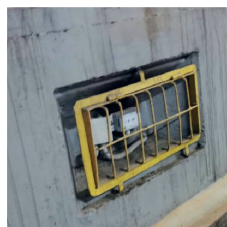
Став партнером компании ООО «АЛМАЗ» генеральным дистрибьютором ТМ «ТЭНС», Вы приобретаете не просто поставщика качественной продукции, а коллектив специалистов, который поможет Вам реализовать любой проект в области освещения и электромонтажа в кратчайшие сроки и с безупречным качеством.

НИЗОВОЛЬТНЫЕ СВЕТОДИОДНЫЕ СВЕТИЛЬНИКИ LA-5-XX-IP67

Энергоэффективные светодиодные светильники, предназначенные для организации освещения в помещениях различного назначения, в том числе для условий с повышенными требованиями к электрической безопасности. По яркости соответствуют осветительным приборам мощностью на 60–75 ватт, но отличаются более высокой светоотдачей.

СФЕРА ПРИМЕНЕНИЯ

- ✓ Салонов автомобилей и кабин специальной техники;
- ✓ Камер холодильных установок;
- ✓ Смотровых ям на станциях техобслуживания;
- ✓ Подвалов, подземных паркингов и бомбоубежищ;
- ✓ Ферм для выращивания птиц и животных.
- ✓ Речной и морской транспорт.
- ✓ Метрополитен и тоннели



Светодиодные светильники имеют высокий уровень пыле- и влагозащищенности. За счет этого их можно эксплуатировать в ситуациях, когда нужно обеспечить повышенный уровень электрической безопасности.

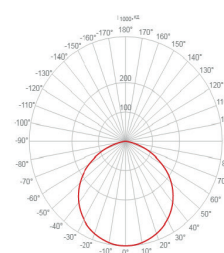
Оборудование работает как от постоянного, так и от переменного тока. Допускается подключение к источнику питания с погрешностью относительно паспортного значения напряжения 12 вольт:

- ✓ +20 % – максимально допустимое превышение в верхнюю сторону;
- ✓ -10 % – погрешность, при которой яркость не снижается;
- ✓ -20 % – предельная погрешность в нижнюю сторону, при которой возникает незначительное снижение яркости.

◆ - Светодиод Samsung (Корея)

◆ IP67 - Электронные компоненты

Эксплуатация светильника возможна в диапазоне от -50 до +50 градусов.

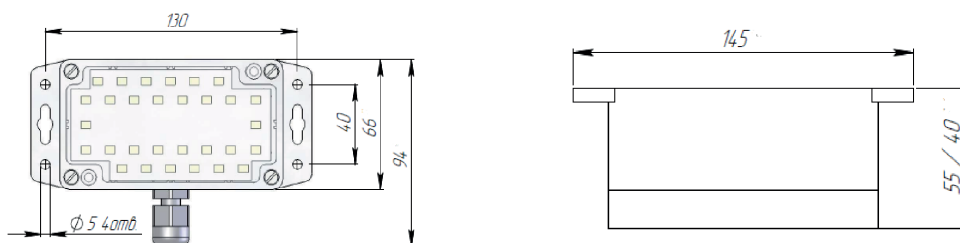


ТЕХНИЧЕСКИЕ ХАРАКТЕРИСТИКИ

Базовая модификация	LA-5-12V-IP67	LA-5-24V-IP67	LA-5-36V-IP67	LA-5-48V-IP67
Габаритные размеры	145*65*40 мм (либо 145*65*55 мм)			
Световой поток (без учета рассеивателя)	645 лм	750 лм	700 лм	750 лм
Световой поток (с учетом рассеивателя)	580 лм	675 лм	630 лм	675 лм
Полная потребляемая мощность	Не более - 4,8 Вт	Не более - 4,8 Вт	Не более - 4,7 Вт	Не более - 4,8 Вт
Номинальное напряжение	12В	24В	36В	48В
Диапазон допустимого напряжения	-12В -10%...+20% (постоянный ток) ~12В -10%...+20% (переменный ток)	-24В -10%...+20% (постоянный ток) ~24В -10%...+20% (переменный ток)	-36В -10%...+20% (постоянный ток) ~36В -10%...+20% (переменный ток)	-48В -10%...+20% (постоянный ток) ~48В -10%...+20% (переменный ток)
Рабочий диапазон температуры эксплуатации	+ 50 °С ... - 50 °С			
Степень защиты от пыли и влаги (электронная часть)	IP67			
Степень защиты от пыли и влаги (корпус)	IP65			
Цветовая температура	4000К / 5000К			
Производитель светодиодов	Samsung (Корея)			
Количество светодиодов в светильнике	12 шт	14 шт	20 шт	14 шт
Тип КСС	Д			
Вес	Не более - 0,25 кг			
Материал корпуса	Ударопрочный УФ-стабилизированный поликарбонат (цвет светло-серый)			
Материал рассеивателя	Ударопрочный УФ-стабилизированный поликарбонат (прозрачный)			
Опция N1	Установка 2-х гермоводов PG7 для соединения светильников в цепь			
Опция N2	Изготовление светильника без механического гермовода PG7			
Опция N3	Герметичный выключатель со степенью защиты IP65 на боковой стенке светильника			

СПОСОБ МОНТАЖА

Прибор крепится к потолку или стене. Установка выполняется на любые монтажные поверхности, вне зависимости от материала, из которого они изготовлены.



КОНСТРУКТИВНЫЕ ОСОБЕННОСТИ

Стабильность светового потока и высокая энергоэффективность светодиодных светильников достигается благодаря тому, что в них применяются инновационные светоизлучающие диоды, разработанные корейской компанией-производителем Samsung (Корея). Устойчивость корпуса к разрушению под воздействием ударов и вибраций достигается за счет использования ударостойкого поликарбоната. Цвет корпуса – светло-серый.

ГЛАВА 1

Рассеиватель изготавливается из прозрачного поликарбоната с добавками ультрафиолетового стабилизатора. Электроника размещена за рассеивателем в специальном углублении. Печатная плата и все электронные компоненты «запаиваются» при помощи компаундов, поставляющихся с одного из военно-производственных комплексов РФ по спецзаказу.

Технология изготовления светильника обеспечивает защиту электронных компонентов уровня IP67. Столь высокая степень электробезопасности достигается за счет того, что электроника размещается в герметичном блоке, из которого выходит два провода с клеммами для подключения к сети.

В стандартной сборке на торцевой стороне корпуса предусматривается один поликарбонатный гермоввод, степень защиты которого соответствует стандарту IP65.

По желанию заказчика конструкция осветительного прибора может быть дополнена:

- ✓ Опция N1 Второй гермоввод для включения нескольких светильников в общую схему
- ✓ Опция N3 Выключатель со степенью защиты IP65.
- ✓ Опция N4 Светомаскировочный (Blue) светильник



Опция N1



Опция N3



Опция N4

НИЗКОВОЛЬТНЫЕ СВЕТОДИОДНЫЕ СВЕТИЛЬНИКИ LA-10-XX-IP67

Энергоэффективные светодиодные светильники, предназначенные для организации освещения в помещениях различного назначения, в том числе для условий с повышенными требованиями к электрической безопасности. По яркости соответствуют осветительным приборам мощностью на 100–150 ватт, но отличаются более высокой светоотдачей.

В качестве питающего напряжения для LED-светильников можно использовать и постоянные, и переменные токи. Допускаются отклонения от номинального значения XX вольт в большую и меньшую сторону:

- ✓ +20 % – предельный верхний порог безаварийной работы;
- ✓ -10 % – отклонение, при котором не возникает изменение яркости;
- ✓ -20 % – предельный нижний порог, при котором наблюдается незначительное снижение яркости.

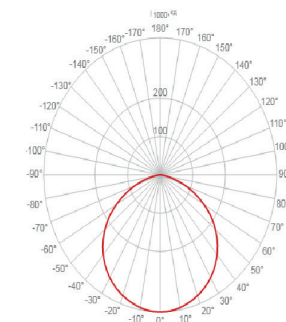
Диапазон рабочих температур: эксплуатация LED-светильников допускается при температуре от -50 до +50 градусов по Цельсию.

СФЕРА ПРИМЕНЕНИЯ

Оборудования применяется для организации освещения в помещениях и сооружениях с повышенным уровнем запыленности и относительной влажности:

- ✓ Производственных предприятий;
- ✓ Помещений и сооружений, расположенных под землей;
- ✓ Камер промышленных холодильных установок;
- ✓ Животноводческих и птицеводческих ферм.





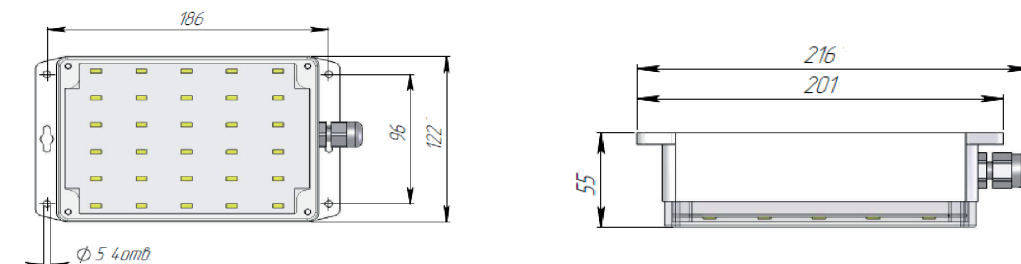
ТЕХНИЧЕСКИЕ ХАРАКТЕРИСТИКИ

Базовая модификация	LA-10-12V-IP67	LA-10-24V-IP67	LA-10-36V-IP67	LA-10-48V-IP67
Габаритные размеры	171*121*55 мм			
Световой поток (без учета рассеивателя)	1290 лм	1500 лм	1610 лм	1500 лм
Световой поток (с учетом рассеивателя)	1160 лм	1350 лм	1450 лм	1350 лм
Полная потребляемая мощность	Не более - 9,6 Вт	Не более - 9,6 Вт	Не более - 10,8 Вт	Не более - 9,6 Вт
Номинальное напряжение	12В	24В	36В	48В
Диапазон допустимого напряжения	-12В -10%...+20% (постоянный ток) ~12В -10%...+20% (переменный ток)	-24В -10%...+20% (постоянный ток) ~24В -10%...+20% (переменный ток)	-36В -10%...+20% (постоянный ток) ~36В -10%...+20% (переменный ток)	-48В -10%...+20% (постоянный ток) ~48В -10%...+20% (переменный ток)
Рабочий диапазон температуры эксплуатации	+ 50 °С ... - 50 °С			
Степень защиты от пыли и влаги (электронная часть)	IP67			
Степень защиты от пыли и влаги (корпус)	IP65			
Цветовая температура	4000К / 5000К			
Производитель светодиодов	Samsung (Корея)			
Количество светодиодов в светильнике	24 шт	28 шт	30 шт	28 шт
Тип КСС	Д			
Вес	Не более - 0,5 кг			
Материал корпуса	Ударопрочный УФ-стабилизированный поликарбонат (цвет светло-серый)			
Материал рассеивателя	Ударопрочный УФ-стабилизированный поликарбонат (прозрачный)			
Опция N1	Установка 2-х гермоводов PG7 для соединения светильников в цепь			
Опция N2	Изготовление светильника без механического гермовода PG7			
Опция N3	Герметичный выключатель со степенью защиты IP65 на боковой стенке светильника			

СПОСОБ МОНТАЖА

Прибор крепится к потолку или стене. Установка выполняется на любые монтажные поверхности, вне зависимости от материала, из которого они изготовлены.

ГЛАВА 1



КОНСТРУКТИВНЫЕ ОСОБЕННОСТИ

LED-светильники передают световую энергию через светоизлучающие диоды мощностью 0,2–0,3 ватт.

В LED-светильниках применяются светодиоды Samsung (Корея) последнего поколения. Это обеспечивает высочайший уровень светоотдачи и энергоэффективности, надежность оборудования и стабильные светотехнические характеристики.

В качестве материала для корпуса используется удароустойчивый поликарбонат, окрашенный в светло-серый цвет. По контуру установлен уплотнитель, что обеспечивает соответствие корпуса стандарту пыле- и влагозащиты IP65.

В базовом исполнении на боковой стороне корпуса располагается кабельный ввод для подключения осветительного прибора к сети. По запросу заказчика на другом торце может быть установлен дополнительный гермоввод.

Рассеиватель изготавливается из прозрачного поликарбоната с добавками ультрафиолетового стабилизатора. Электроника размещена за рассеивателем в специальном углублении. Печатная плата и все электронные компоненты «запаиваются» при помощи компаундов, поставляющихся с одного из военно-производственных комплексов РФ по спецзаказу.

Технология изготовления светильника обеспечивает защиту электронных компонентов уровня IP 67. Столь высокая степень электробезопасности достигается за счет того, что электроника размещается в герметичном блоке, из которого выходит два провода с клеммами для подключения к сети.

По желанию заказчика конструкция осветительного прибора может быть дополнена:

- ✓ Опция N1 Второй кабельный ввод для объединения нескольких светильников в одну группу;
- ✓ Опция N3 Установить пыле- и влагозащищенный (IP 65) выключатель на корпусе;
- ✓ Опция N4 Изменить тех. характеристики прибора (по техническому заданию заказчика).

НИЗОВОЛЬТНЫЕ СВЕТОДИОДНЫЕ СВЕТИЛЬНИКИ LA-14-3-XX-IP67

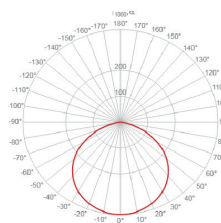
Светильник энергоэффективная альтернатива осветительному прибору с лампами накаливания мощностью на 100–150 ватт. Сборка светодиодного светильника осуществляется таким образом, что электронные компоненты герметизируются, поэтому не страдают от внешних воздействий. Благодаря этому светильник подходит для установки в запыленных помещениях с повышенной влажностью.

СФЕРА ПРИМЕНЕНИЯ

- ✓ Ванные комнаты и предбанники;
- ✓ Производственные предприятия;
- ✓ Животноводческие и птицеводческие фермы;
- ✓ Промышленные холодильные комплексы,
- ✓ Морской транспорт



Помимо всего прочего, прибор-светильник применяется для организации внутреннего освещения на речных и морских судах.

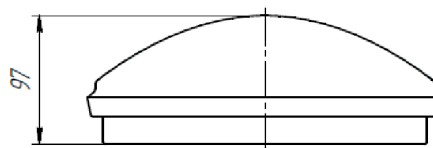
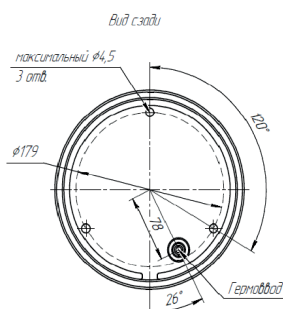
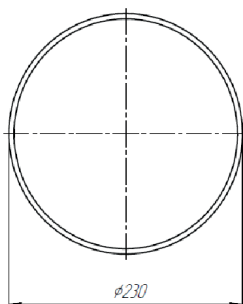


ТЕХНИЧЕСКИЕ ХАРАКТЕРИСТИКИ

Базовая модификация	LA-14-3-12V-IP67	LA-14-3-24V-IP67	LA-14-3-36V-IP67
Габаритные размеры	229*97 мм		
Световой поток (без учета рассеивателя)	Не менее - 1685 лм	Не менее - 1675 лм	Не менее - 1675 лм
Световой поток (с учетом рассеивателя)	Не менее - 1350 лм	Не менее - 1340 лм	Не менее - 1340 лм
Полная потребляемая мощность	Не более - 12,5 Вт	Не более - 9,4 Вт	Не более - 9,4 Вт
Номинальное напряжение	12В	24В	36В
Диапазон допустимого напряжения	-12В -10%...+20% (постоянный ток) ~12В -10%...+20% (переменный ток)	-24В -10%...+20% (постоянный ток) ~24В -10%...+20% (переменный ток)	-36В -10%...+20% (постоянный ток) ~36В -10%...+20% (переменный ток)
Степень защиты от пыли и влаги (электронная часть)	IP67		
Степень защиты от пыли и влаги (корпус)	IP65		
Цветовая температура	4000К / 5000К		
Производитель светодиодов	Samsung (Корея)		
Количество светодиодов в светильнике	48 шт		
Тип КСС	Д		
Вес	Не более - 1,0 кг		
Материал корпуса	УФ-стабилизированный поликарбонат (цвет белый)		
Материал рассеивателя	УФ-стабилизированный поликарбонат (матовый, "шагрень")		

СПОСОБ МОНТАЖА

Оборудование можно устанавливать в поверхности из любых стройматериалов. Для наилучшего освещения помещения рекомендуется фиксировать их на потолке либо же на стене под потолком.



КОНСТРУКТИВНЫЕ ОСОБЕННОСТИ

Источник света в оборудовании – светоизлучающие диоды, изготовленные корейской производственной компанией Samsung (Корея). Это надежные светодиоды, отличающиеся высокой экономичностью. Светодиоды в равных пропорциях размещены на рабочей поверхности, что обеспечивает мягкое освещение, которое благоприятно влияет на зрение.

Распределение световой энергии осуществляется через рассеиватель с матовой поверхностью. Рассеиватель изготовлен из поликарбоната с добавкой ультрафиолетового стабилизатора.

Корпус выполнен из удароустойчивого пластика и имеет степень защиты IP54. По желанию заказчика он окрашивается в белый или светло-серый цвет. В нижней части корпуса расположен кабельный ввод со степенью защиты оболочки IP54, предназначенный для подключения оборудования к сети.

Защищенность электроники – IP67. Столь высокий стандарт защиты достигается за счет того, что печатная плата со светоизлучающими диодами располагается внизу корпуса. Для термоизоляции этих компонентов применяются специальные эластомерные смолы – компаунды. Место соединения печатной платы с корпусом обрабатывается теплопроводящим компаундом, а для защиты лицевой стороны печатной платы используется эластомер с оптическими волокнами. Такая обработка позволяет свести к нулю вероятность попадания пыли и влаги на электронные компоненты.

НИЗКОВОЛЬТНЫЕ СВЕТОДИОДНЫЕ СВЕТИЛЬНИКИ LA-5-XX-IP54

Светильник энергоэффективный аналог осветительных приборов, в которых источником света служат лампы накаливания на 60–75 ватт.

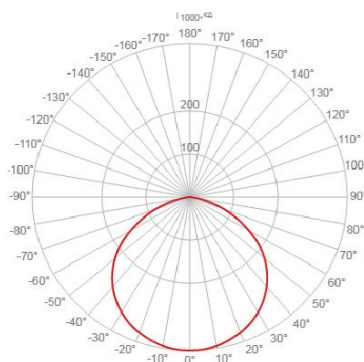
Светильник устанавливается в помещениях различного назначения, в том числе в условиях с повышенными требованиями к электрической безопасности. Возможна работа от сети постоянного и переменного тока. Допускается отклонение напряжения от паспортного значения:

- ✓ +20 % – крайний верхний порог;
- ✓ –10 % – погрешность, при которой не возникает снижения яркости;
- ✓ –20 % – крайний нижний порог (с небольшим снижением яркости).

СФЕРА ПРИМЕНЕНИЯ

Светильники можно эксплуатировать при температуре от –50 до +50 градусов. Продуманная конфигурация позволяет использовать их в условиях с высокими вибрационными нагрузками. Их применяют для освещения:

- ✓ Салонов авто, кабин строй- и спецтехники;
- ✓ Заводских цехов;
- ✓ Камер промышленного холодильного оборудования;
- ✓ Птицеводческих и животноводческих ферм;
- ✓ Паркингов, подвалов и других подземных помещений.

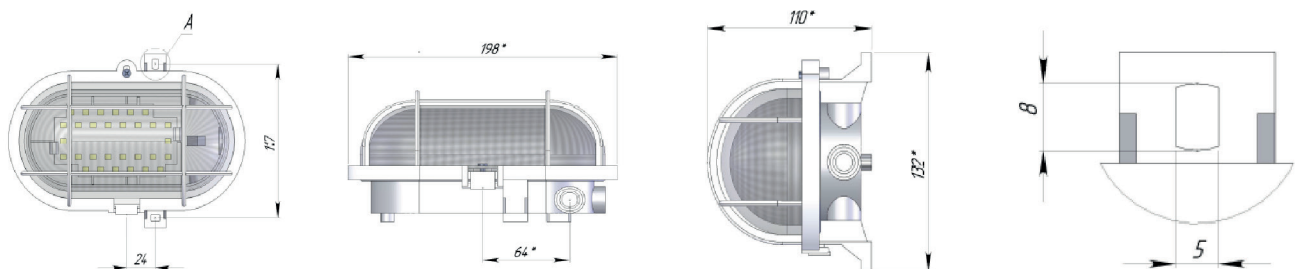


ТЕХНИЧЕСКИЕ ХАРАКТЕРИСТИКИ

Базовая модификация	LA-5-12V-IP54	LA-5-24V-IP54	LA-5-36V-IP54	LA-5-48V-IP54
Габаритные размеры	198*132*110 мм			
Световой поток (без учета рассеивателя)	645 лм	750 лм	750 лм	750 лм
Световой поток (с учетом рассеивателя)	580 лм	675 лм	630 лм	675 лм
Полная потребляемая мощность	Не более - 4,8 Вт	Не более - 4,8 Вт	Не более - 4,7 Вт	Не более - 4,8 Вт
Номинальное напряжение	12В	24В	36В	48В
Диапазон допустимого напряжения	-12В -10%...+20% (постоянный ток) ~12В -10%...+20% (переменный ток)	-24В -10%...+20% (постоянный ток) ~24В -10%...+20% (переменный ток)	-36В -10%...+20% (постоянный ток) ~36В -10%...+20% (переменный ток)	-48В -10%...+20% (постоянный ток) ~48В -10%...+20% (переменный ток)
Рабочий диапазон температуры эксплуатации	+ 50 °С ... - 50 °С			
Степень защиты от пыли и влаги	IP54			
Цветовая температура	4000К / 5000К			
Производитель светодиодов	Samsung (Корея)			
Количество светодиодов в светильнике	12 шт	14 шт	20 шт	14 шт
Тип КСС	Д			
Вес	Не более - 0,55 кг			
Материал корпуса	Ударопрочный поликарбонат (белого цвета)			
Материал рассеивателя	Прозрачное силикатное стекло			
Опция N1	Покрытие печатной платы с электронными компонентами полиуретановым лаком			

СПОСОБ МОНТАЖА

Оборудование крепится к стене или потолку. Допускается установка на поверхности из любых стройматериалов.



КОНСТРУКТИВНЫЕ ОСОБЕННОСТИ

Источником световой энергии служат светоизлучающие диоды, изготовленные корейской компанией Samsung (Корея). Светодиоды этого производителя отличаются энергоэффективностью и надежностью. Они излучают ровный и мягкий свет, который благоприятно влияет на зрение человека.

Для изготовления корпуса используется поликарбонат, отличающийся высокой стойкостью к

ГЛАВА 1

ударным нагрузкам. Корпус изготавливается в белом цвете. На торце установлен кабельный ввод из прочной резины. Именно эта особенность обеспечивает степень защиты оболочки IP54. Для повышения герметичности в пространстве между корпусом и рассеивателем установлена прокладка. Рассеиватель прозрачный, выполнен из стекла. Довершает конструкцию защитная поликарбонатная защитная решетка.

НИЗОВОЛЬТНЫЕ СВЕТОДИОДНЫЕ СВЕТИЛЬНИКИ LA-7-XX-IP54

Светильник энергоэффективный аналог осветительных приборов, в которых источником света служат лампы накаливания на 60–75 ватт.

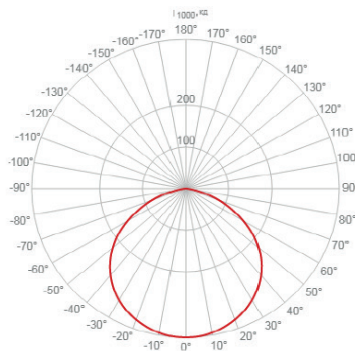
Светильник устанавливается в помещениях различного назначения, в том числе в условиях с повышенными требованиями к электрической безопасности. Возможна работа от сети постоянного и переменного тока. Допускается отклонение напряжения от паспортного значения:

- ✓ +20 % – крайний верхний порог;
- ✓ -10 % – погрешность, при которой не возникает снижения яркости;
- ✓ -20 % – крайний нижний порог (с небольшим снижением яркости).

СФЕРА ПРИМЕНЕНИЯ

Светильники можно эксплуатировать при температуре от -50 до +50 градусов. Продуманная конфигурация позволяет использовать их в условиях с высокими вибрационными нагрузками. Их применяют для освещения:

- ✓ Салонов авто, кабин строй- и спецтехники;
- ✓ Заводских цехов;
- ✓ Камер промышленного холодильного оборудования;
- ✓ Птицеводческих и животноводческих ферм;
- ✓ Паркингов, подвалов и других подземных помещений.



КОНСТРУКТИВНЫЕ ОСОБЕННОСТИ

Источником световой энергии служат светоизлучающие диоды, изготовленные корейской компанией Samsung (Корея). Светодиоды этого производителя отличаются энергоэффективностью и надежностью. Они излучают ровный и мягкий свет, который благоприятно влияет на зрение человека.

Для изготовления корпуса используется поликарбонат, отличающийся высокой стойкостью к ударным нагрузкам. Корпус изготавливается в белом цвете. На торце установлен кабельный ввод из прочной резины. Именно эта особенность обеспечивает степень защиты оболочки IP54. Для повышения герметичности в пространстве между корпусом и рассеивателем установлена прокладка. Рассеиватель прозрачный, выполнен из стекла. Довершает конструкцию защитная поликарбонатная защитная решетка.

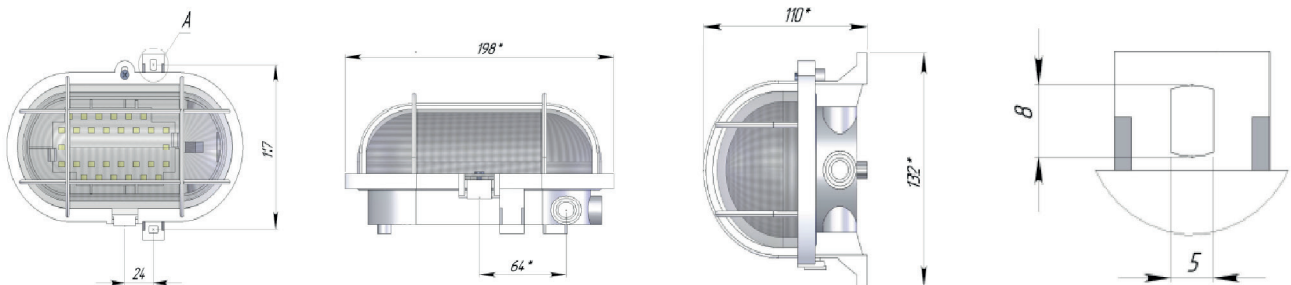
ТЕХНИЧЕСКИЕ ХАРАКТЕРИСТИКИ

Базовая модификация	LA-7-12V-IP54	LA-7-24V-IP54	LA-7-36V-IP54
Габаритные размеры	198*132*110 мм		
Световой поток (без учета рассеивателя)	960 лм	1120 лм	1170 лм
Световой поток (с учетом рассеивателя)	845 лм	985 лм	1030 лм
Полная потребляемая мощность	Не более - 7,2 Вт		
Номинальное напряжение	12В	24В	36В
Диапазон допустимого напряжения	-12В -10%...+20% (постоянный ток) ~12В -10%...+20% (переменный ток)	-24В -10%...+20% (постоянный ток) ~24В -10%...+20% (переменный ток)	-36В -10%...+20% (постоянный ток) ~36В -10%...+20% (переменный ток)
Рабочий диапазон температуры эксплуатации	+ 50 °С ... - 50 °С		
Степень защиты от пыли и влаги	IP54		
Цветовая температура	4000К / 5000К		
Производитель светодиодов	Samsung (Корея)		
Количество светодиодов в светильнике	18 шт	21 шт	22 шт
Тип КСС	Д		
Вес	Не более - 0,65 кг		
Материал корпуса	Ударопрочный поликарбонат (белого цвета)		
Материал рассеивателя	Прозрачное силикатное стекло		

По желанию заказчика конструкция осветительного прибора может быть дополнена:
Опция 1 - Покрытие печатной платы с электронными компонентами полиуретановым лаком.

СПОСОБ МОНТАЖА

Оборудование крепится к стене или потолку. Допускается установка на поверхности из любых стройматериалов.



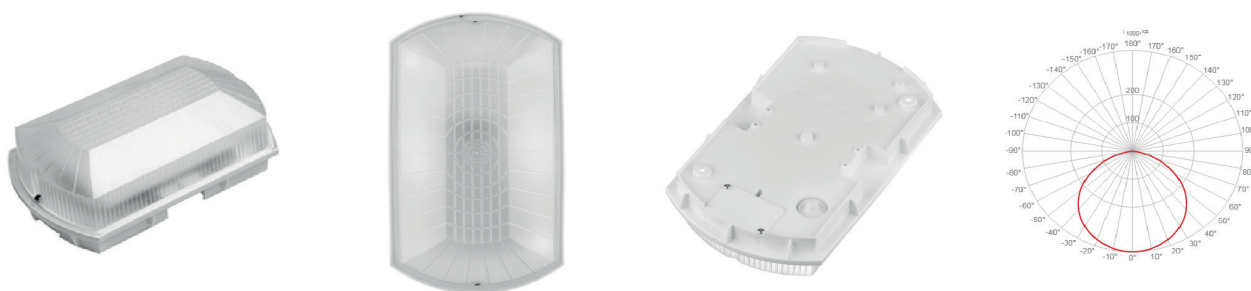
НИЗКОВОЛЬТНЫЕ СВЕТОДИОДНЫЕ СВЕТИЛЬНИКИ LA-10-XX-IP54

Светильник применяется как альтернатива осветительным приборам с лампами накаливания на 100–150 Вт. При аналогичной яркости они потребляют меньше электричества, то есть являются более энергоэффективными.

Светодиодные светильники применяются в помещениях различного назначения. Допускается применение в условиях с высокой запыленностью и относительной влажностью.

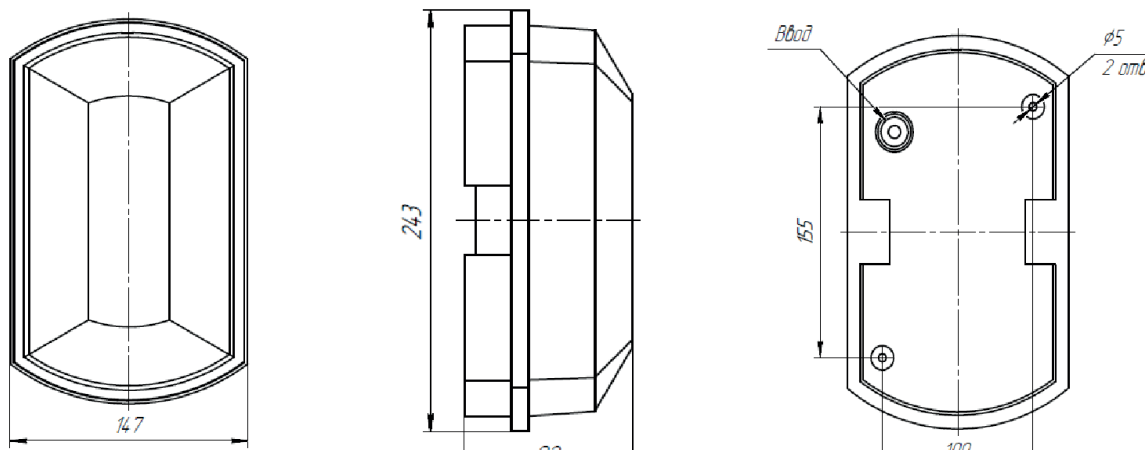
Прибор может работать и от постоянного, и от переменного тока. Допустимые значения напряжения:

- ✓ +20 % – максимальный предел;
- ✓ -10% – без снижения яркости;
- ✓ -20 % – минимальное напряжение (немного снижается яркость).



СПОСОБ МОНТАЖА

Оборудование крепится к стене или потолку. Допускается установка на поверхности из любых стройматериалов.



КОНСТРУКТИВНЫЕ ОСОБЕННОСТИ

Световой поток в осветительных приборах генерируется за счет светодиодов, изготовленных корейской компанией Samsung (Корея). Продуманная схематехника обеспечивает ровный и мягкий свет при минимальном потреблении электроэнергии. Корпус выполнен из удароустойчивого поликарбоната. Цвет корпуса – белый. Рассеиватель изготавливается из прочного поликарбоната с УФ-стабилизацией. Покрытие поверхности – матовое.

ТЕХНИЧЕСКИЕ ХАРАКТЕРИСТИКИ

Базовая модификация	LA-10-12V-IP54	LA-10-24V-IP54	LA-10-36V-IP54	LA-10-48V-IP54
Габаритные размеры	245x150x95 мм			
Световой поток (без учета рассеивателя)	1290 лм	1500 лм	1610 лм	1500 лм
Световой поток (с учетом рассеивателя)	1035 лм	1200 лм	1290 лм	1200 лм
Полная потребляемая мощность	Не более - 9,6 Вт	Не более - 9,6 Вт	Не более - 10,8 Вт	Не более - 9,6 Вт
Номинальное напряжение	12В	24В	36В	48В
Диапазон допустимого напряжения	-12В -10%...+20% (постоянный ток) ~12В -10%...+20% (переменный ток)	-24В -10%...+20% (постоянный ток) ~24В -10%...+20% (переменный ток)	-36В -10%...+20% (постоянный ток) ~36В -10%...+20% (переменный ток)	-48В -10%...+20% (постоянный ток) ~48В -10%...+20% (переменный ток)
Рабочий диапазон температуры эксплуатации	+ 50 °С ... - 50 °С			
Степень защиты от пыли и влаги	IP54			
Цветовая температура	4000К / 5000К			
Производитель светодиодов	Samsung (Корея)			
Количество светодиодов в светильнике	24 шт	28 шт	30 шт	28 шт
Тип КСС	Д			
Вес	Не более - 0,65 кг			
Материал корпуса	Ударопрочный УФ-стабилизированный поликарбонат (цвет белый)			
Материал рассеивателя	Ударопрочный УФ-стабилизированный поликарбонат (матовый, "шагрень")			
Опция N1	Покрытие печатной платы с электронными компонентами полиуретановым лаком			

По желанию заказчика конструкция осветительного прибора может быть дополнена:

Опция N1 - Покрытие печатной платы с электронными компонентами полиуретановым лаком.



rutens.ru